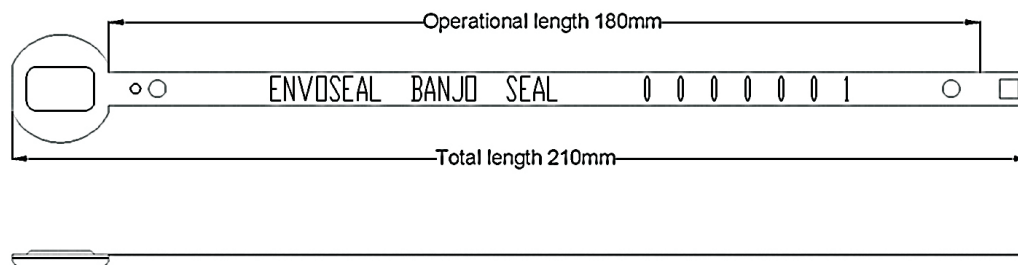


BANJO



FEATURES

- banda de otel de 7 mm
- costuri reduse pentru sigiliu unibloc
- gauri pentru verificarea sigilarii

- indepartare facila
- rezistenta la intemperii

- Serii unice embosate
- Acceptat de HM Custom & Excise in Sub-Grupa 2
- Personalizarea se realizeaza prin embosare

SPECIFICATII

Materiale – plat-banda

Lungime operationala – 180 mm

Diametrul minim necesar: 7.25mm

Numerotare – peste 7 digiti

Aria de printare – peste 19 characters & spaces

Culori: argintiu

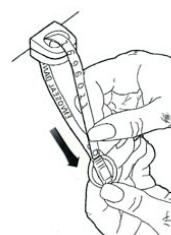
Impachetare: legaturi de 50, 1000 per cutie

Dimensiuni cutie– 262mm x 255mm x 123mm

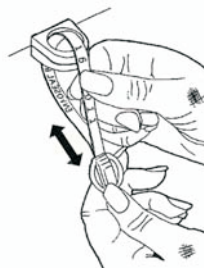
Greutate : 6 kgs

Aplicatii

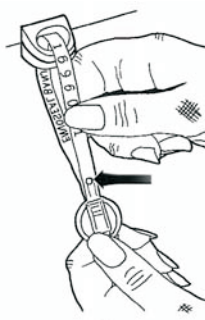
- Usi vehicule
- Cablu vamal
- Trailere
- Containere
- Vagoane



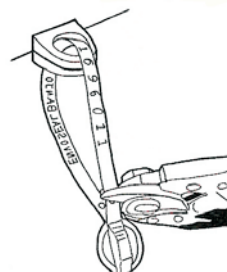
1. Introduceti sigiliul in gaurile de sigilare



2. Introduceti capatul sigiliului in corpul ce contine sistemul de sigilare



3. Trageți pentru inchidere și verificați aliniamentul gaurilor pentru confirmarea închiderii corecte a sigiliului



4. Înainte de rupere a sigiliului verificați dacă s-a încercat violarea sigiliului