

## POSIGRIP S/L



### APLICAȚII

- Cisterne • Transport aerian și valori • Camioane • Posta și curierat

### MATERIAL

- Polipropilena • Sistem de închidere metalic

### CARACTERISTICI

- ISO/PAS 17712 - sigiliu indicativ • UK Custom - grupa 3 echivalent • Sigiliu de plastic cu sistem de închidere metalic • Element de legatură subțire ce permite utilizarea la sisteme de închidere înguste • Închidere reglabilă (tip lat) pentru ușurință în aplicare • Lungimea operațională: 300mm (Posigrip S) | 400mm (Posigrip L) • Zona de marcare mare • Autoblocant

### MARCAJE

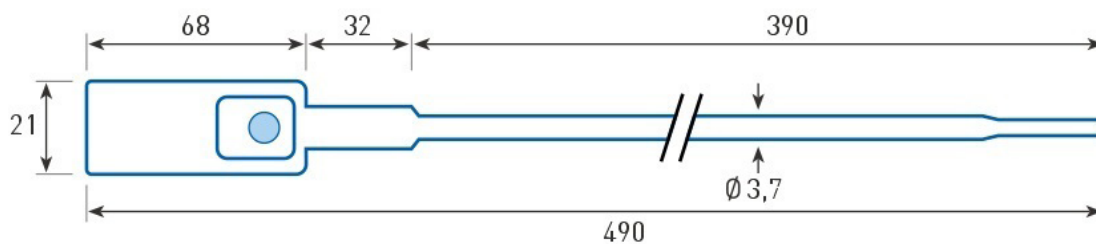
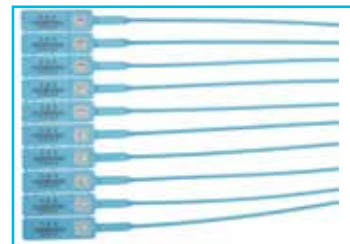
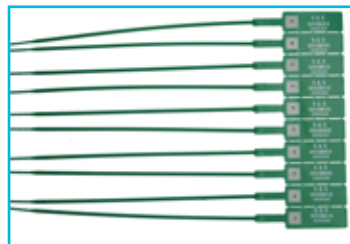
- Logo • Text • Serie • Cod de bare

### CULORI

- Albastru • Alb • Galben • Rosu • Verde

### AMBALARE

- 1000 bucăți/cutie • Dimensiuni: 390x500x220mm • Greutate: 3.5 kg



All dimensions in mm.